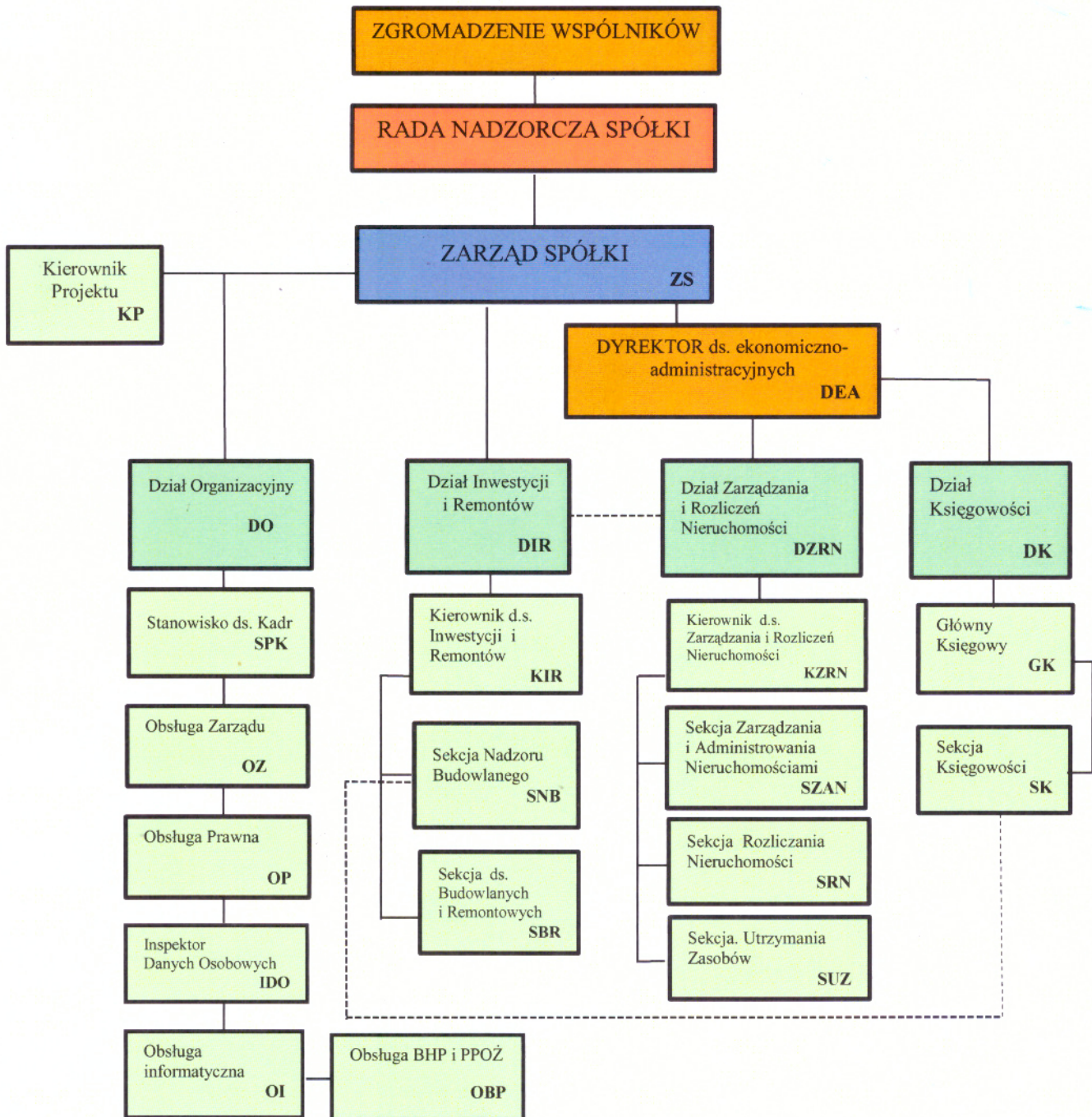


Schemat Organizacyjny Polkowickiego Towarzystwa Budownictwa Społecznego Sp. z o.o.

Obowiązuje od 24.05.2019



Legenda:

- dział organizacyjny
- stanowiska poszczególnych działów
- współpraca
- podporządkowanie organizacyjno – służbowe

Schemat wprowadza:

Andrzej Pilimon -Prezes Zarządu Spółki

PREZES ZARZĄDU

*A. Pilimon*  
Andrzej Pilimon

Zatwierdza Rada Nadzorcza Spółki:

Piotr Sosiński

Karolina Kaszuba

Katarzyna Szmaglińska

*P. Sosiński*  
*K. Kaszuba*  
*K. Szmaglińska*